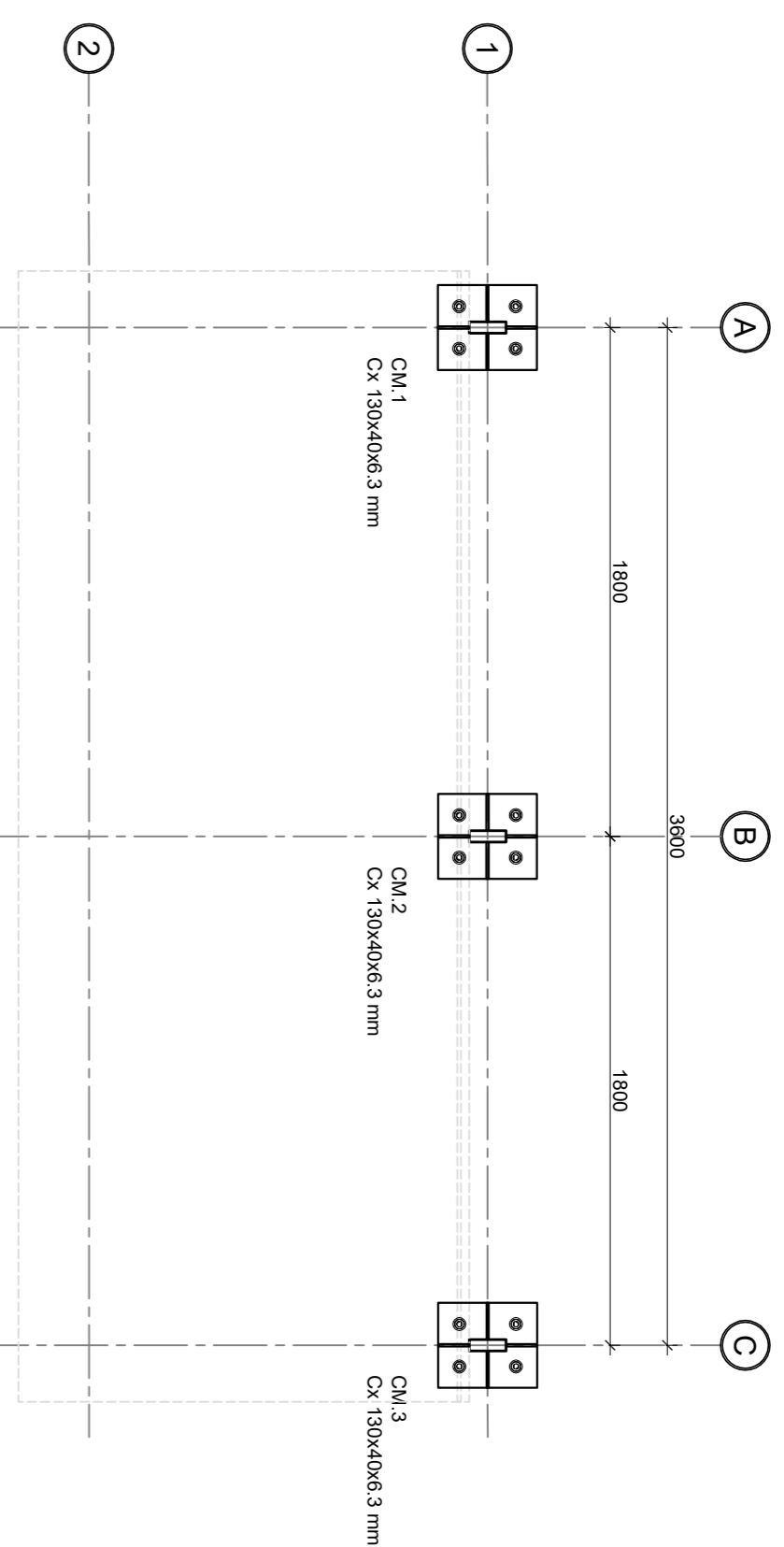
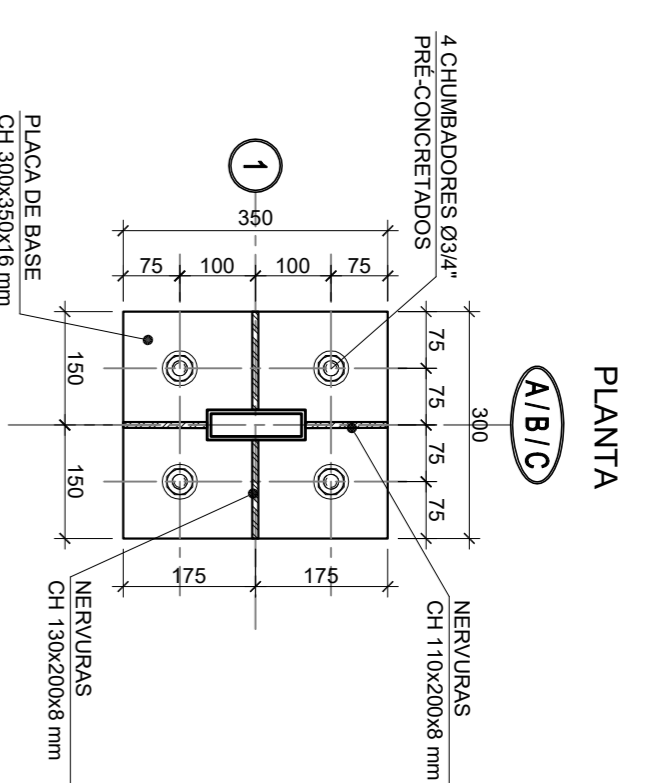


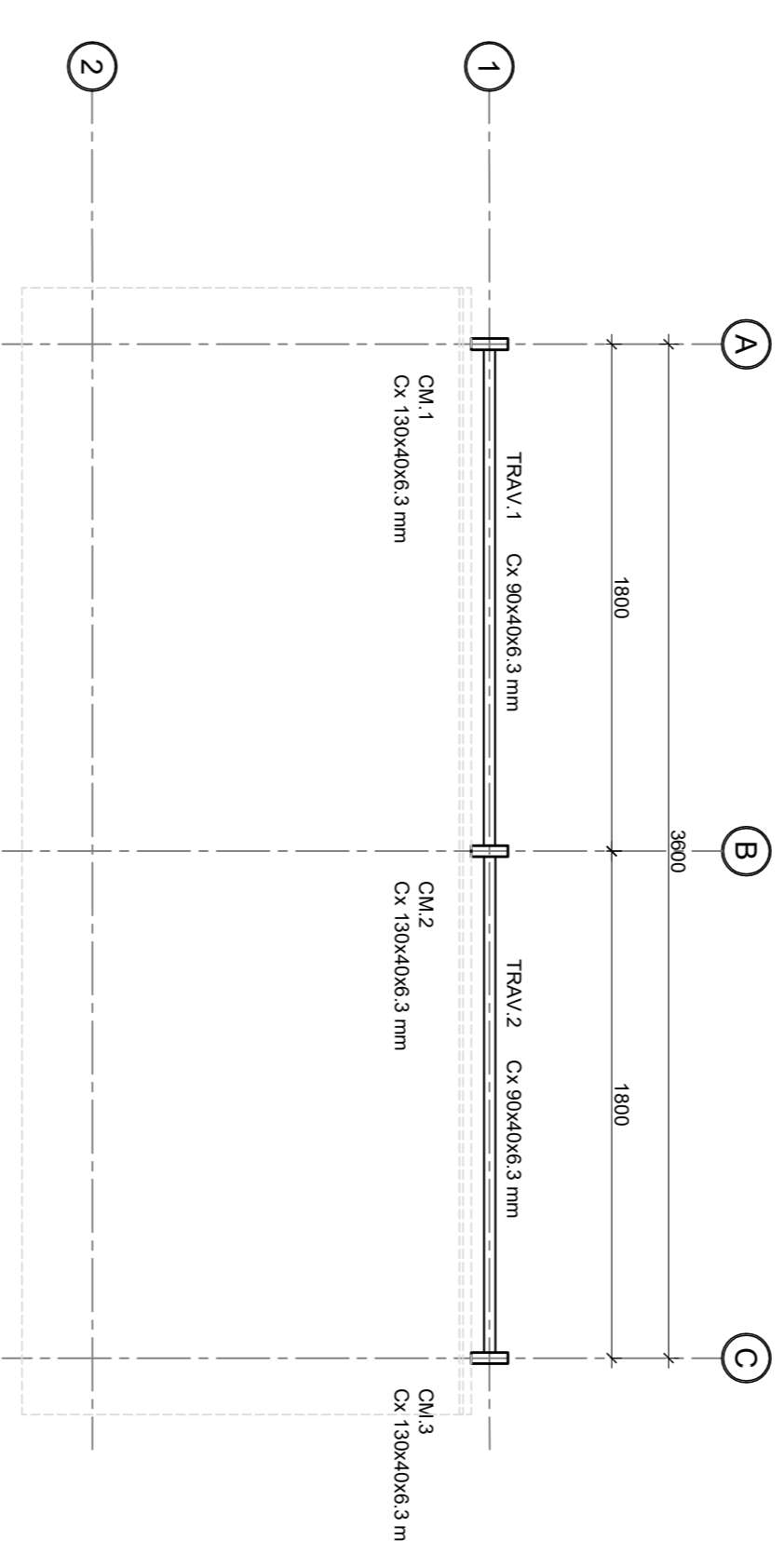
PLANO DAS BASES
ESC. 1/25



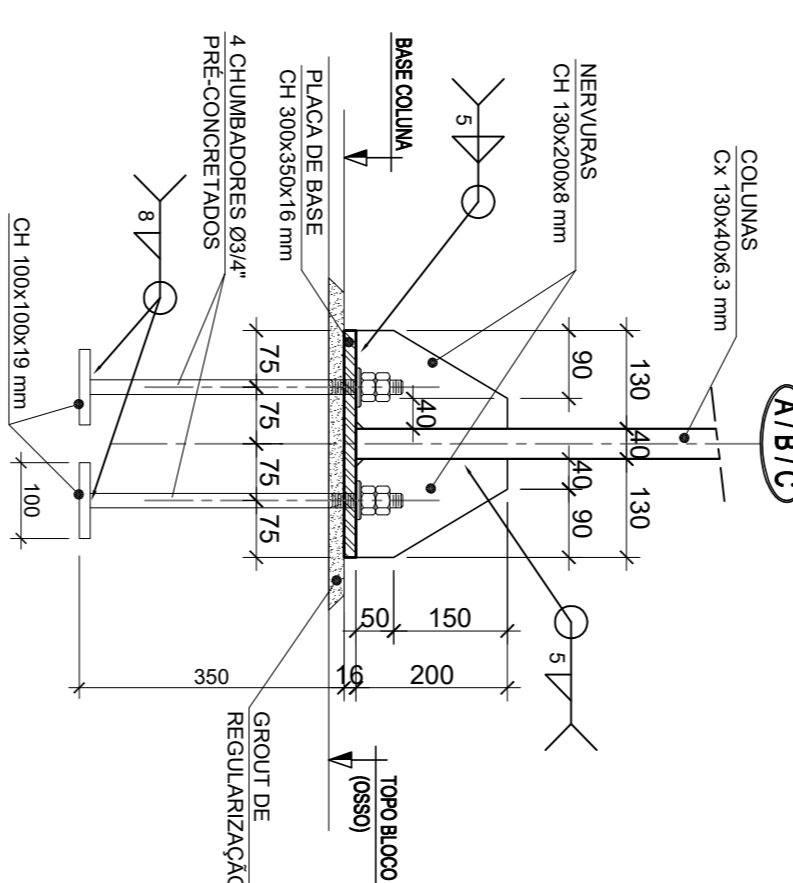
PLAÇAS DE BASES - PB.1 (3x)
ESC. 1/10



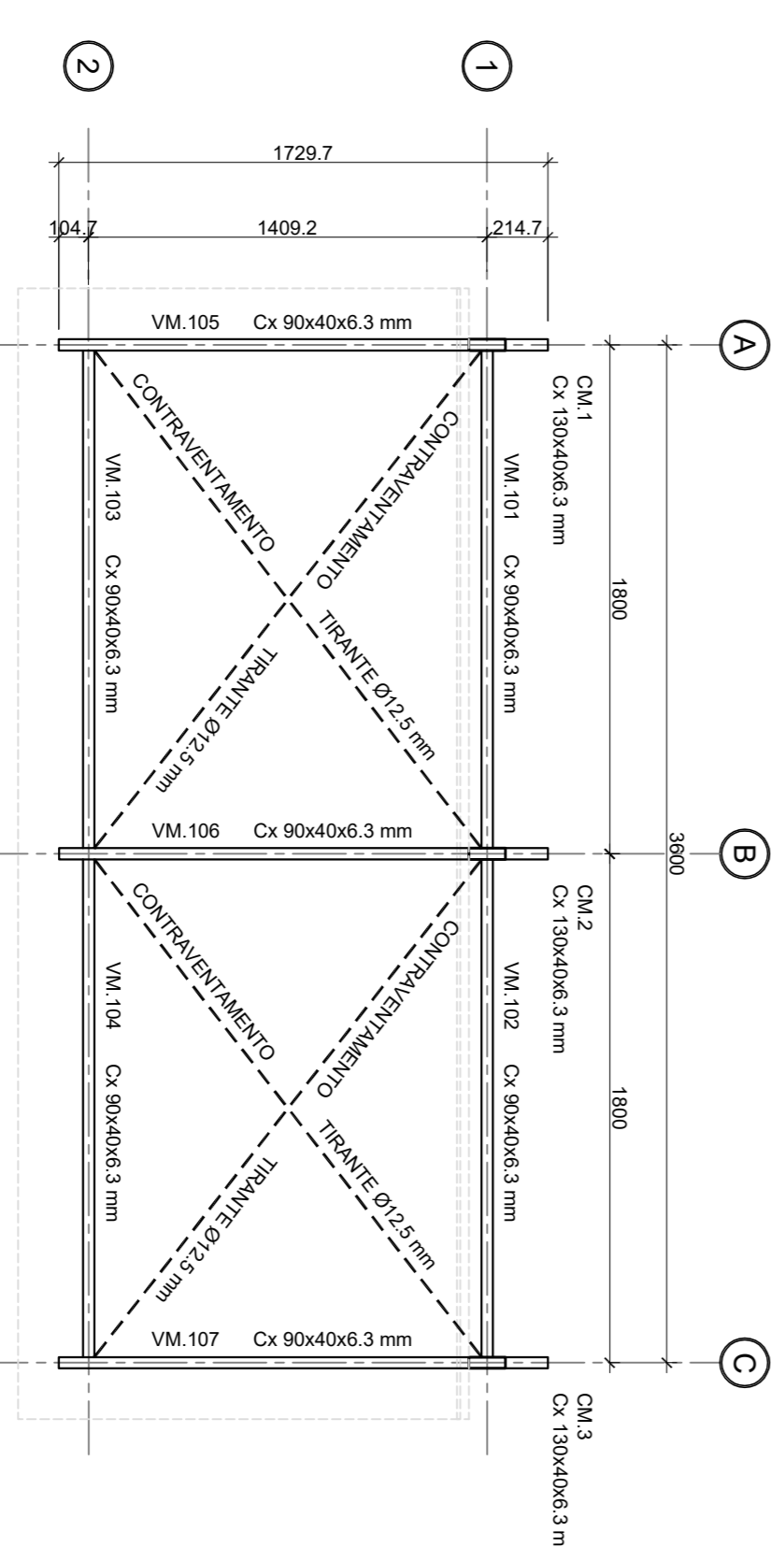
PLANO INTERMEDIÁRIO
ESC. 1/25



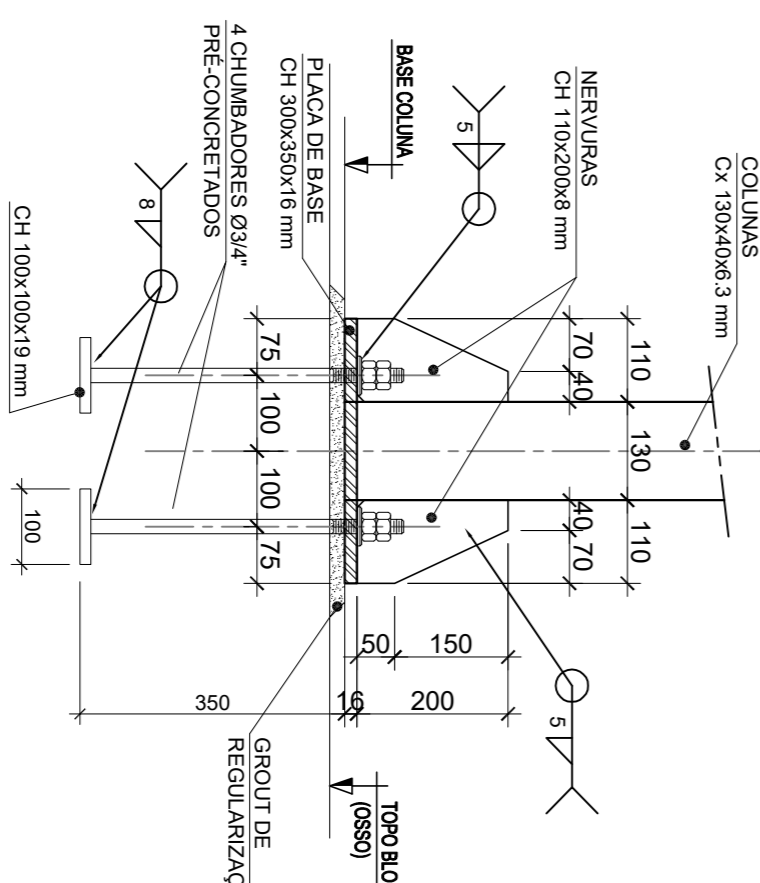
CORTE TIP.
A/B/C



PLANO DA COBERTURA
ESC. 1/25



CORTE TIP.
1



CH - CHAPA

OBS. SOBRE A LISTA DE MATERIAL

1- ESTA LISTA É ORIENTATIVA PARA ORDEM DE GRANDEZA DA QUANTIDADE E PESO (APROXIMADOS).

A LISTA COMPLETA DEVERÁ SER DEFINIDA PELO FABRICANTE DA ESTRUTURA APÓS O DETALHAMENTO DA MESMA.

2- O PESO INDICADO NÃO CONTEMPLA ELEMENTOS TAIS COMO SOLDAS, PARAFUSOS, CHUMBADORES, etc.

ADICIONAIS DE PESO SERÃO PREVISTOS PELO FABRICANTE DA ESTRUTURA.

PEÇA	PERFIL	DIMENSÕES (mm)	PESO DA PEÇA TOTAL (kg)	OBSERVAÇÃO
BASES PARA PAVIMENTAÇÃO	CH	300x350	13,19	3x37
CH 300x350x16 mm	CH	300x350	1,63	6(2) Nervuras - 78x1
CH 130x20x8 mm	CH	130x200	1,38	8(2) Nervuras - 78x1
CH 100x100x19 mm	CH	100x200	1,38	8(2) Nervuras - 78x1
MASSA TOTAL			28,5g	

- NOTAS GERAIS:**
1. MEDIDAS EM MILÍMETRO E NÍVEIS EM METRO, EXCETO INDICAÇÃO CONTRÁRIA.
 2. MATERIAIS A SEREM UTILIZADOS:
 - SOLDAS: CONFORME AS NBR 14931
 - ELETRODOS: E-70xx, COMPATIVELIS COM O MATERIAL BASE.
 - CHUMBADORES: ASTM A38.
 3. TOPOS OS MATERIAIS DE CONSTRUÇÃO PREVISTOS NO PROJETO DEVERÃO OBEDECER AS DISPOSIÇÕES DAS NORMAS BRASILEIRAS.
 4. O PROJETO DE FABRICAÇÃO E O PLANO DE MONTAGEM DEVERÃO SER SUBMETIDOS A APROVAÇÃO DA PROJETISTA.
 5. CORROSES MÍNIMOS, SOLDAS DE CHAMFEROS E SOLDAS NÃO ESPECIFICADAS DEVERÃO SER EXECUTADAS DE ACORDO COM A NORMA AISI-C, SUJEITAS AOS CONTROLES PERTINENTES.
 6. A INSPEÇÃO REALIZADA PELO FISCALIZAÇÃO DA OBRA DEVERÁ CERTIFICAR A QUALIDADE DAS SOLDAS, EMPENHAMENTO, BONDADOS PERFIS E QUALIDADE DE TODA A MANTENHA PRIMA.
 7. O FABRICANTE DEVERÁ ESTUDAR AS SEQUÊNCIAS DE FABRICAÇÃO, TRANSPORTE E MONTAGEM DA ESTRUTURA METÁLICA.
 8. A FABRICAÇÃO E A MONTAGEM DA ESTRUTURA METÁLICA DEVERÃO ESTAR DE ACORDO COM AS NORMAS ABNT: AISI, AWS E ASTM.
 9. CARGAS PREVISTAS EM PROJETO PARA DIMENSIONAMENTO DA COBERTURA:
 - CARGA ÚNICA (VÍTRIO): 42 kg/m²
 - UTILIZADORES (VÍTRIO): 8 kg/m²
 - SOBRECARGA: 25 kg/m²
 10. VERIFICAR TOPAS, AS MEDIDAS E CONDIÇÕES NO LOCAL ANTES DO INÍCIO DAS OBRAS. QUALQUER DIVERGÊNCIA DEVERÁ SER COMUNICADA A PROJETISTA.

DISCRIMINAÇÃO	REVISÕES	DATA	EMITENTE	VERIFICAÇÃO	APROVAÇÃO	CODIGO	DOCUMENTOS DE REFERENCIA
EMISSÃO INICIAL		06/2019	WAGNER SEGANTINI				

PROJ.	PROJ.	COORD. PROJ.	RESP. TEC.	PROJ.	COORD. PROJ.	RESP. TEC.	VERIFICAÇÃO	APPROVAÇÃO
ARQUITETURA	WAGNER V. SEGANTINI	CRISTIANE INANIER WAZOWSKI	VALMIR WAZOWSKI	ARQUITETURA & INTERIORES	WAGNER V. SEGANTINI	CRISTIANE INANIER WAZOWSKI		

ESTRUTURA E PROPRIEDADE DA PREFEITURA DA ESTANÇIA BALNEÁRIA DE TONTOZINHA - PROJETO DE RECONSTRUÇÃO DO TERRENO DE TONTOZINHA - PROJETO DE URBANIZAÇÃO

OBJETO: PROJETO DE URBANIZAÇÃO

EMPREENHIMENTO: PROJETO EXECUTIVO DE REURBANIZAÇÃO

TRECHO: AV. NOSSA SENHORA DE FÁTIMA (R. Monteiro Lobato até R. Ipanhém)

ESCALA: ABRIGO - PARADA DE ÔNIBUS - ESTRUTURA METÁLICA (DETAHES)

IND: TR1-DE-UR-006

REVISÃO: 00