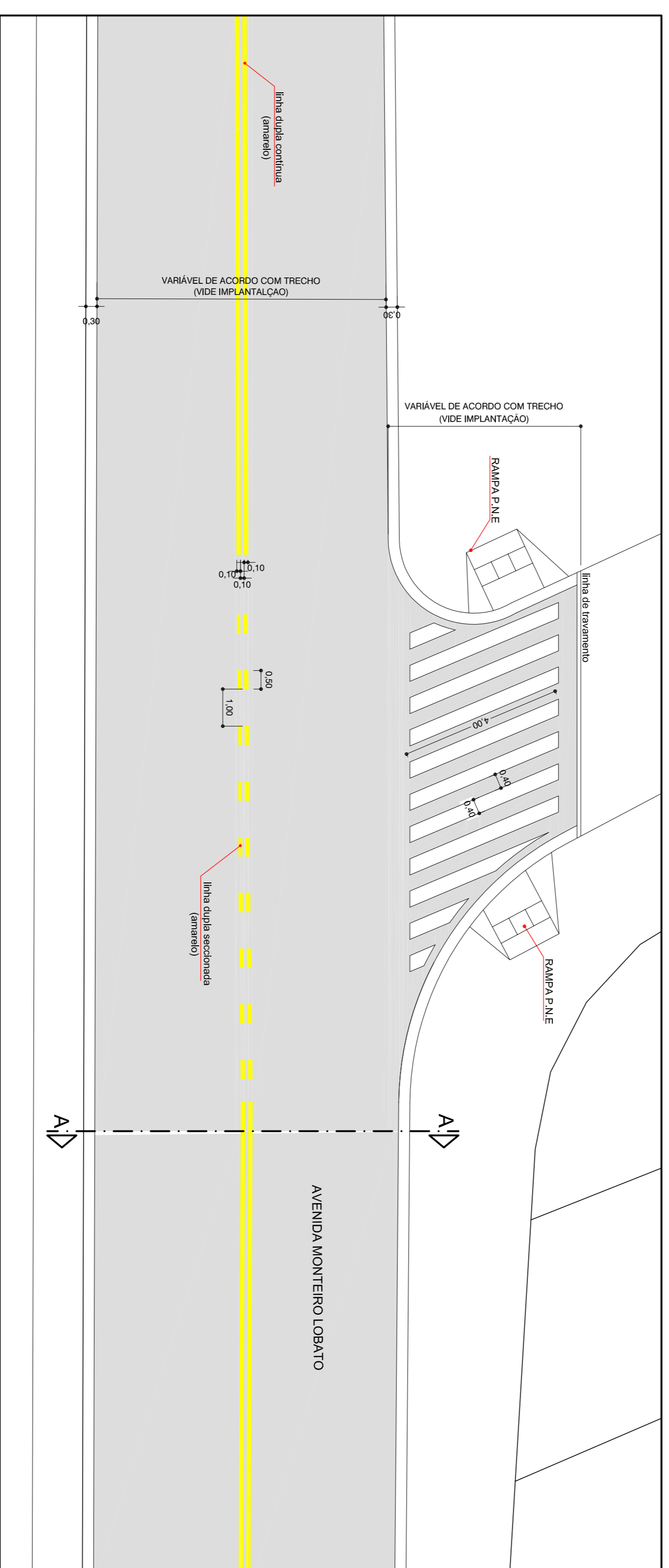
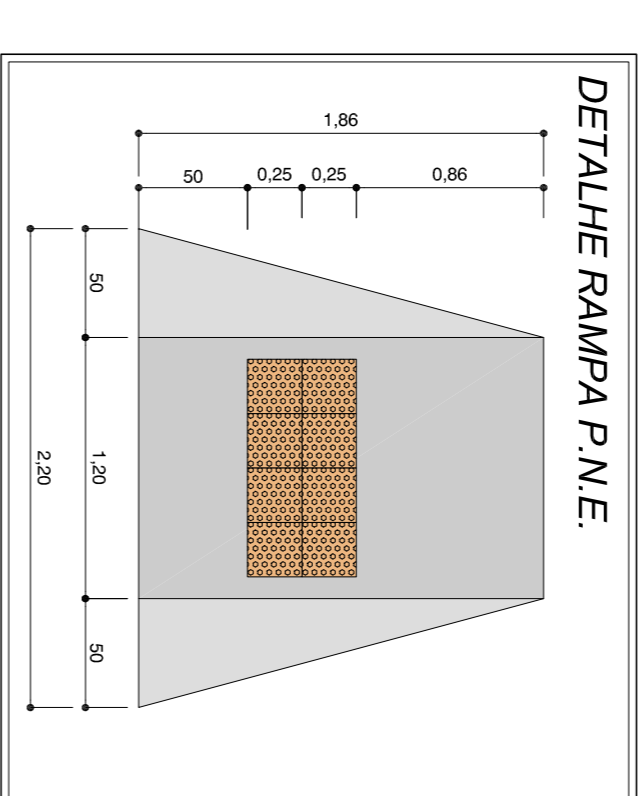
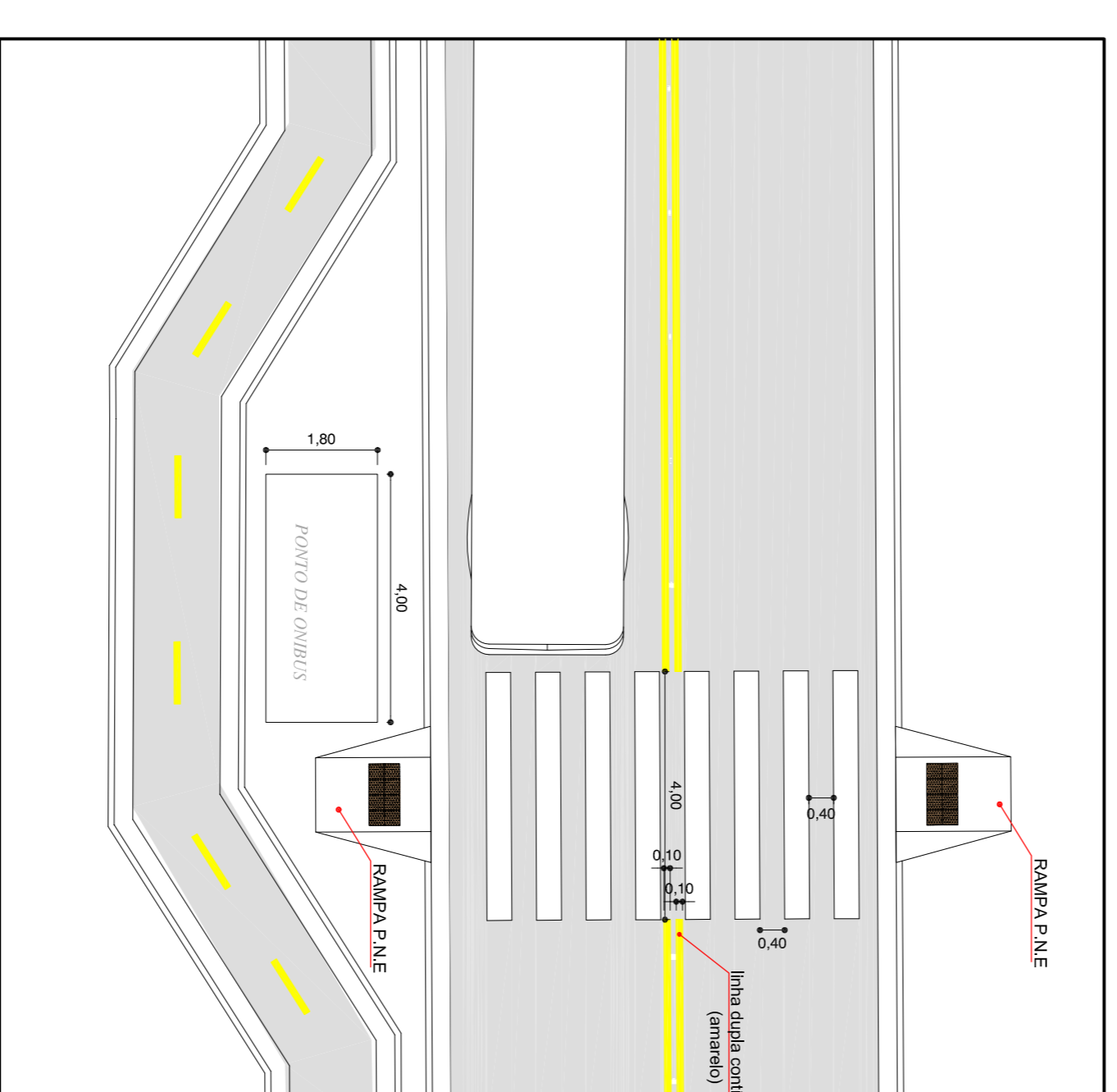


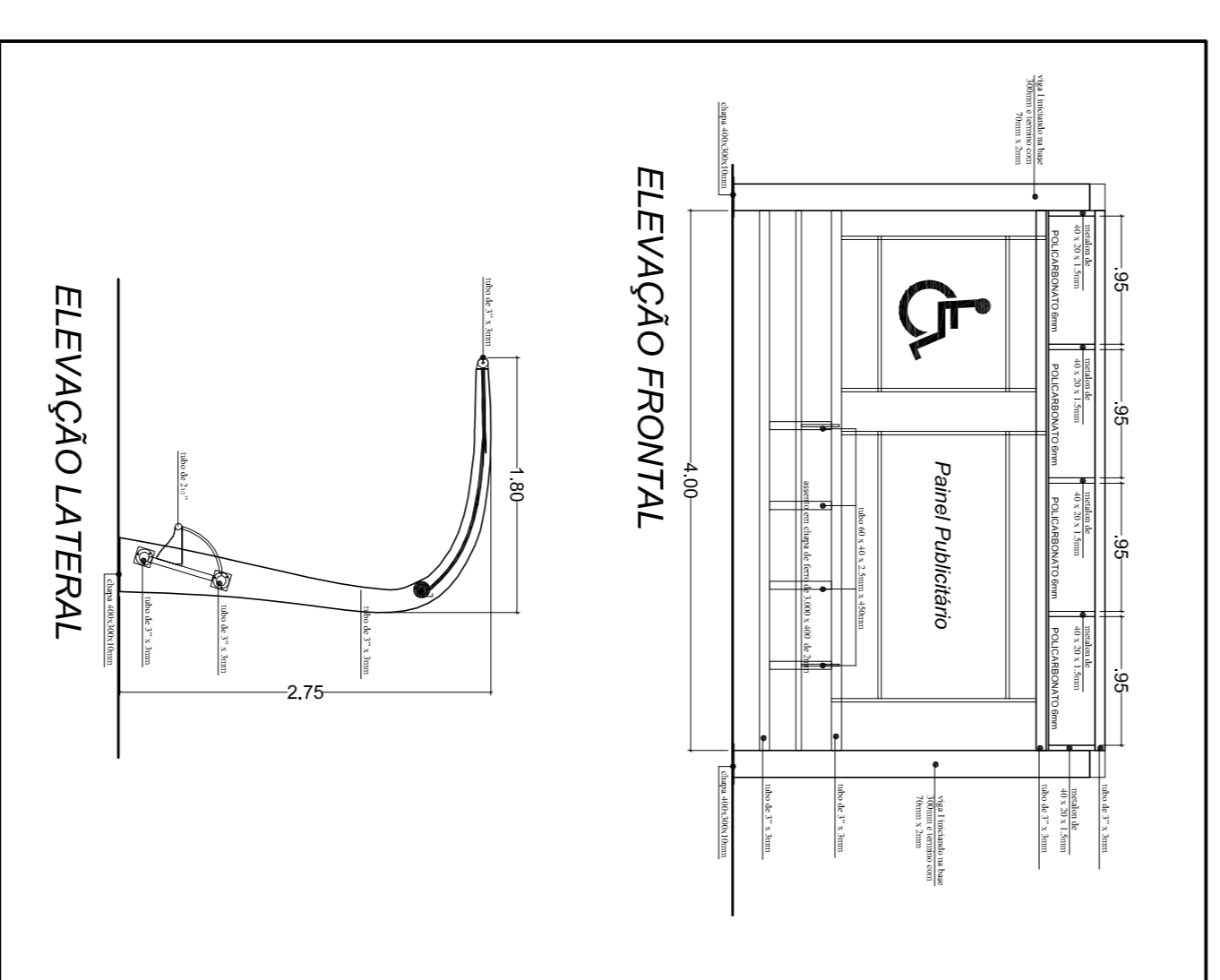
LEGENDA	
	ABRIGO DE ONIBUS EXISTENTE
	ABRIGO DE ONIBUS A EXECUTAR
	RAMPA P.N.E A EXECUTAR
	LINHA DUPLA CONTINUA A EXECUTAR
	LINHA DUPLA SECCIONADA A EXECUTAR
	FAIXA DE BORDA A EXECUTAR
	FAIXA DE PEDESTRE A EXECUTAR



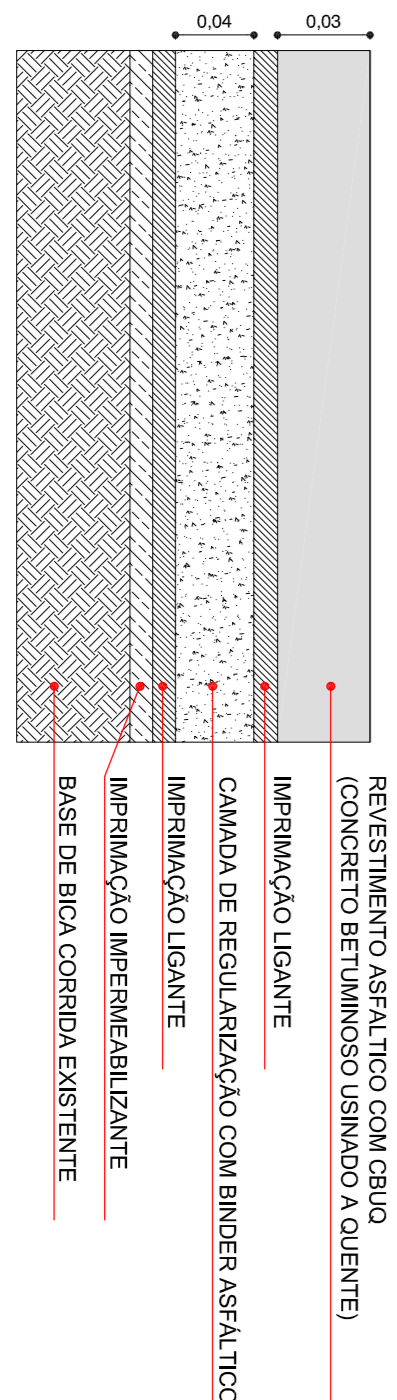
DETALHE 01
ESCALA 1:100



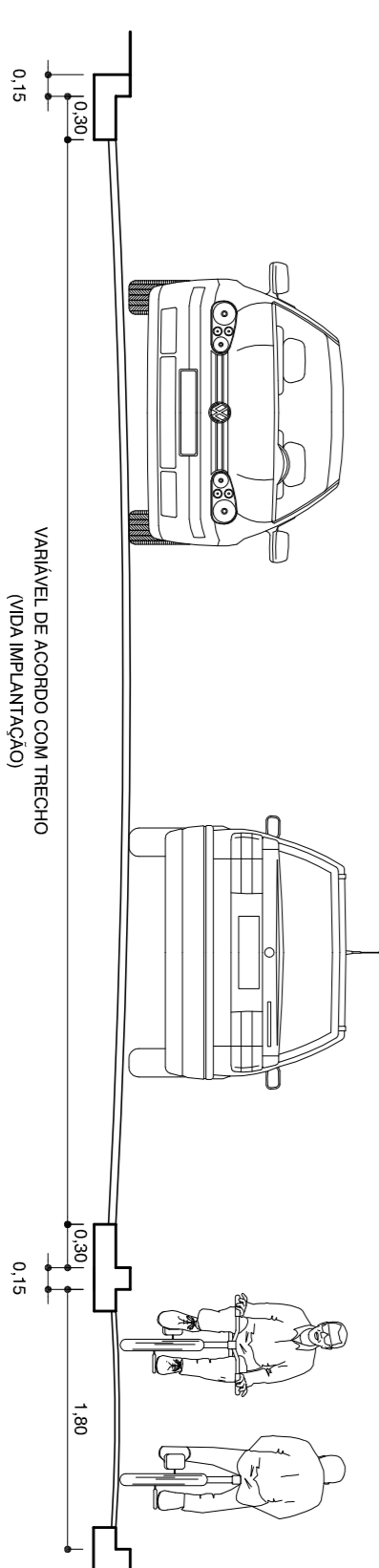
DETALHE 02
ESCALA 1:100



DETALHE DO ABRIGO DE ONIBUS
ESCALA 1:50



DETALHE DO RECAPEAMENTO - PERFIL
SEM ESCALA



CORTE A-A
ESCALA 1:50

RECAPEAMENTO	
AVENIDA MONTEIRO LOBATO - 20.492,23m ² (Extensão = 2.476,60)	
- TRECHO ENTRE AV. SAO LUIZ (INCLUSIVE CRUZAMENTO) ATÉ R. LOURDES SECKLER (EXCLUSIVE CRUZAMENTO) - 13.554,37m ² (Extensão = 1.647,70m)	
- TRECHO ENTRE R. CONSTANTINO G. ANDRE (EXCLUSIVE CRUZAMENTO) E R. ASSIS SALOMÃO HID (EXCLUSIVE CRUZAMENTO) - 2.497,34m ² (Extensão = 294,10m)	
- TRECHO ENTRE R. GERALDO DE ASSIS (EXCLUSIVE CRUZAMENTO) A AV. ANA SECKLER MALAÇO (EXCLUSIVE CRUZAMENTO) - 1.036,00m ² (Extensão = 140,00m)	
- TRECHO ENTRE AV. NOSSA SRA. DE FATIMA (INCLUSIVE CRUZAMENTO) E R. JOSÉ M. DE AGUIAR (EXCLUSIVE CRUZAMENTO) - 3.404,52m ² (Extensão = 397,80m)	

PREFEITURA MUNICIPAL DA ESTÂNCIA BALNEÁRIA DE MONGAGUÁ	
RODRIGO CAROSO BILAGIONI PREFEITO MUNICIPAL	DIRETORIA DE PLANEJAMENTO E OBRAS PÚBLICAS
ARQ. E URB. OTÁVIO MOSCA DIZ DIRETOR DE PLANEJAMENTO E OBRAS PÚBLICAS CNU 14.10422	
OPERA RECAPEAMENTO ASFALTICO, SIMULIZACAO VIARIA E ACESSIBILIDADE	
LOCAL AVENIDA MONTEIRO LOBATO - VILA ATLANTICA, JARDIM PARAIBÁ GRANDE, TRACÓ E AGRON DE CAMPOS	
TRÉCHO ENTRE AV. SAO LUIZ INCLUSIVE CRUZAMENTO ATÉ R. LOURDES SECKLER EXCLUSIVE CRUZAMENTO	
TRÉCHO ENTRE R. CONSTANTINO G. ANDRE (EXCLUSIVE CRUZAMENTO) E R. ASSIS SALOMÃO HID (EXCLUSIVE CRUZAMENTO)	
TRÉCHO ENTRE AV. NOSSA SRA. DE FATIMA (INCLUSIVE CRUZAMENTO) E R. JOSÉ M. DE AGUIAR (EXCLUSIVE CRUZAMENTO)	
DESENHISTA CAUÉ ABEIRA	ARQUITO Recapeamento Asfáltico Avenida Monteiro Lobato
REVISÃO	ESCALA INDICADA
DATA JUNHO/2018	FOLHA 2/4