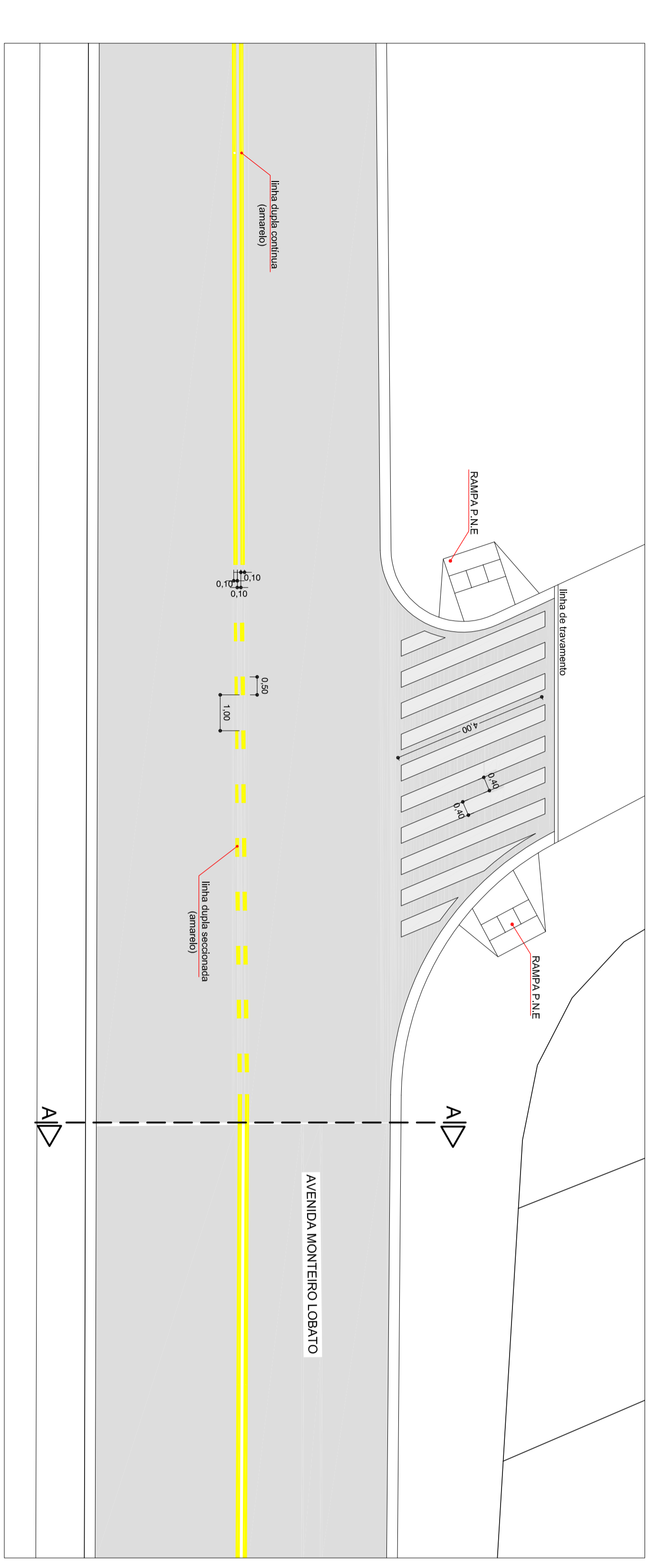


INICIO DO RECAPAMENTO

IMPLANTAÇÃO

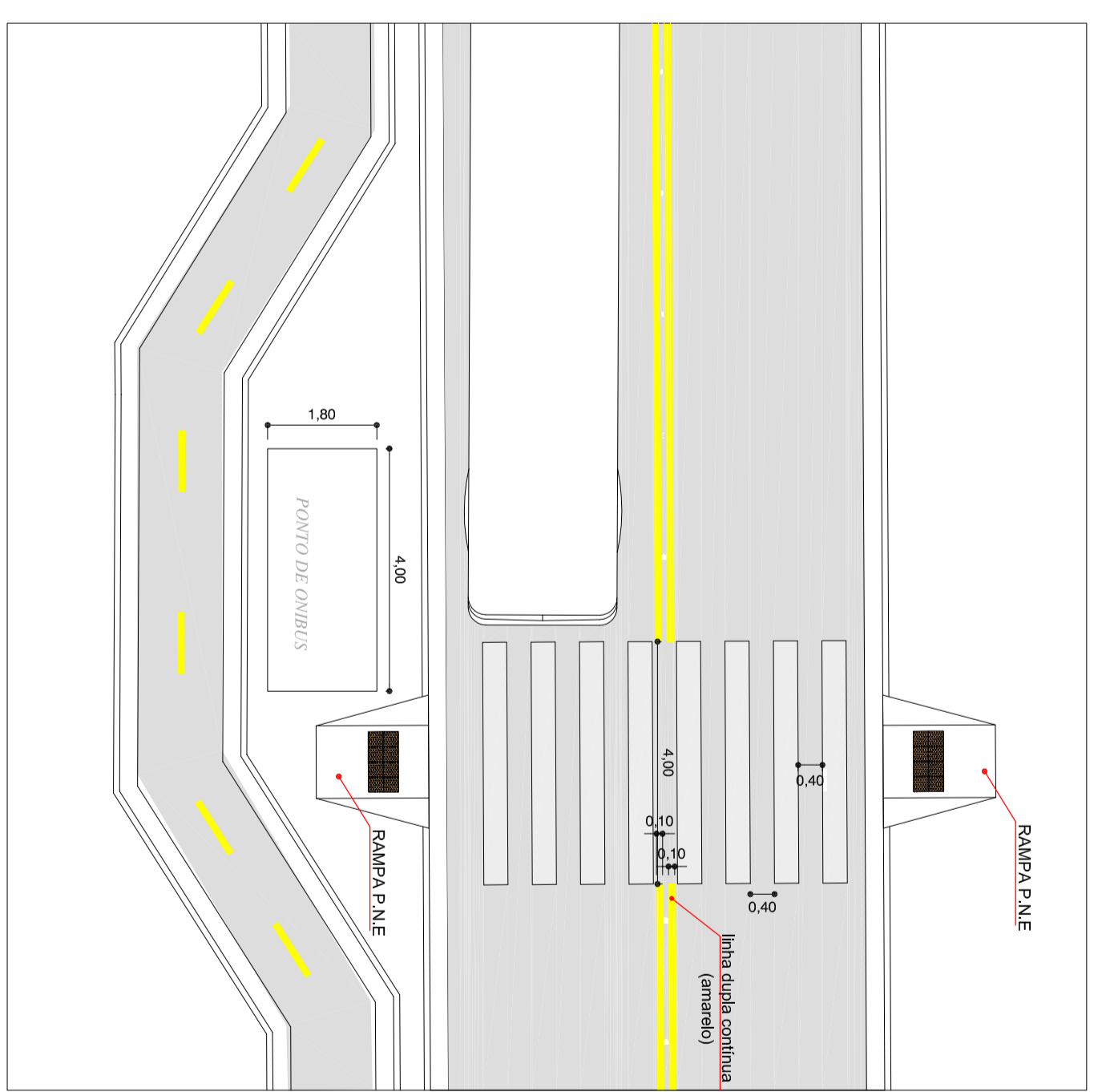
ESCALA 1:1.000

FINAL DO RECAPAMENTO



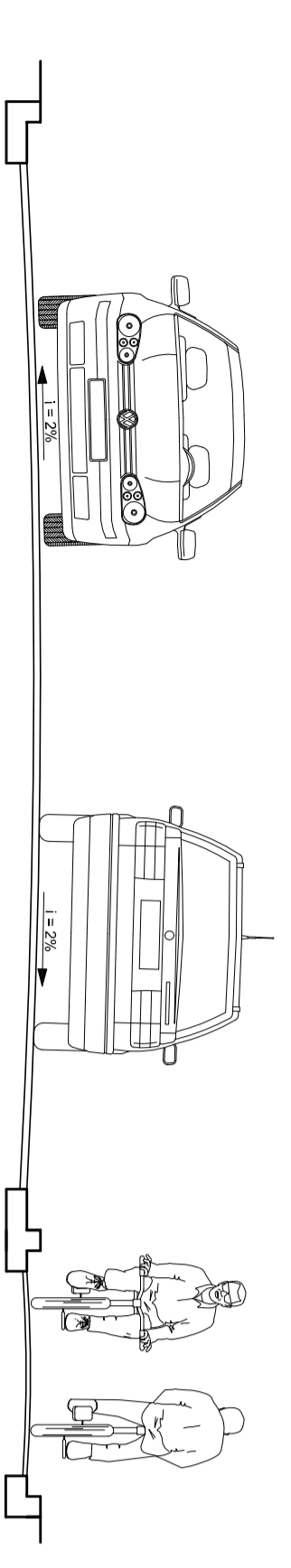
DETALHE 01

ESCALA 1:100



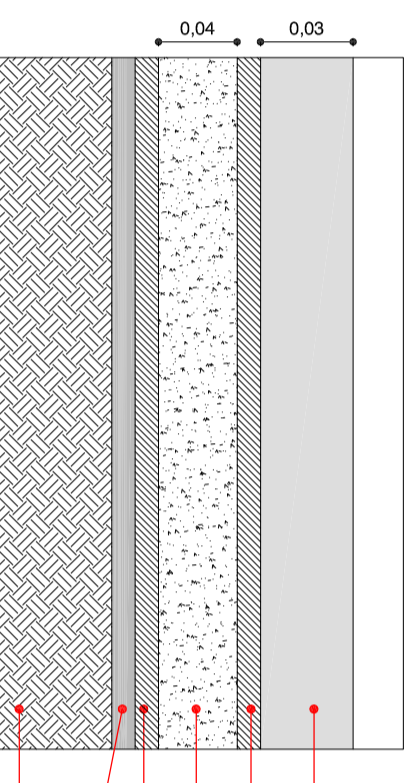
DETALHE 02

ESCALA 1:100



CORTE A.A.

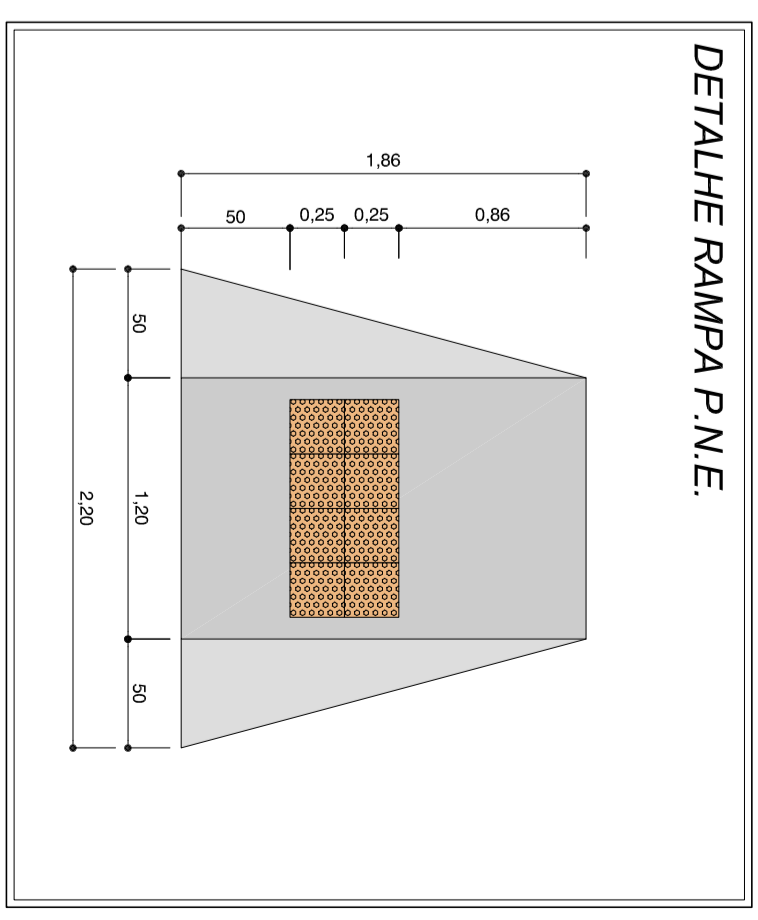
ESCALA 1:50



DETALHE DO RECAPAMENTO - PERFIL

SEM ESCALA

- REVESTIMENTO ASFALTICO COM CBUQ (CONCRETO BETUMINOSO USUADO A QUENTE)
- IMPRIMAÇÃO LIGANTE
- CAMADA DE REGULAZIÇÃO COM BINDER ASFALTICO
- IMPRIMAÇÃO LIGANTE
- IMPRIMAÇÃO IMPERMEABILIZANTE
- BASE DE BICA CORRIDA EXISTENTE



DETALHE RAMPA P.N.E.

LEGENDA	
	ABRIGO DE ONIBUS EXISTENTE
	RAMPA P.N.E. A EXECUTAR
	LINHA DUPLA CONTÍNUA A EXECUTAR
	LINHA DUPLA SECCIONADA A EXECUTAR
	FAIXA DE BORDA A EXECUTAR
	FAIXA DE PEDESTRE A EXECUTAR

PREFEITURA MUNICIPAL DA ESTÂNCIA BALNEÁRIA DE MONGAGUÁ

ADMINISTRAÇÃO 2017/2020

ARTUR PARADA PROÇIDA
MARCIO MELO GOMES
VICE-PREFEITO

ARQ. E URB. OTAVIO MOSCA DIZ
DIRETOR DE PLANEJAMENTO E OBRAS PÚBLICAS

DIR. DE PLANEJAMENTO E OBRAS PÚBLICAS
DIAZ A. 105622

OBRA:
RECAPAMENTO ASFALTICO, SINALIZAÇÃO VIÁRIA E ACESSIBILIDADE

LUGAR:
AVENIDA MONTEIRO LOBATO - BARRIOS AGENOR DE CAMPOS E JUSSARA
TRECHO ENTRE R. AMORES INCLUSIVE CRUZAMENTO ATE AV. ANA SECKER MALAÇO INCLUSIVE CRUZAMENTO)

ARQUITETO DA DIRETORIA DE PLANEJAMENTO E OBRAS PÚBLICAS

DESENHISTA	ARQUITO	REVISÃO	ESCALA	DATA
QUE MENA	Responsible: André Luiz Mendes Peres de Saug		INDICADA	FEV/2018
FOLHA:				1/1